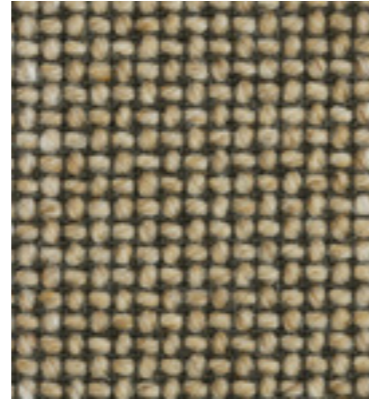
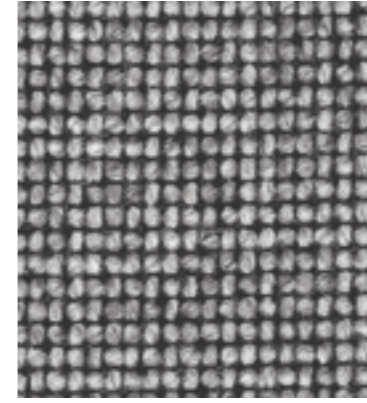


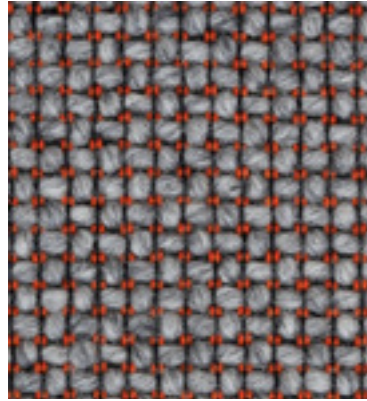
**Marsh**  
ZAN04



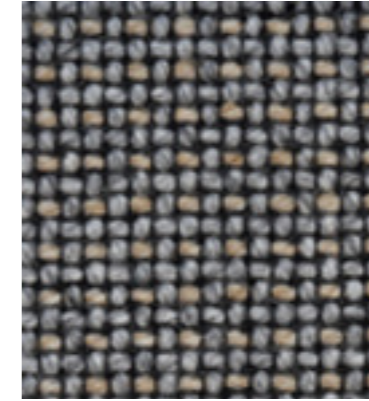
**Cairn**  
ZAN02



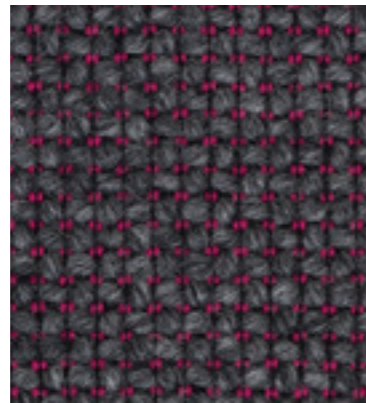
**Scree**  
ZAN10



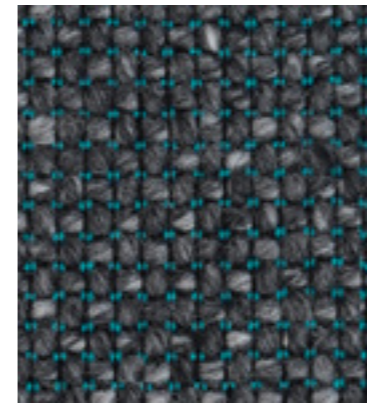
**Bracken**  
ZAN03



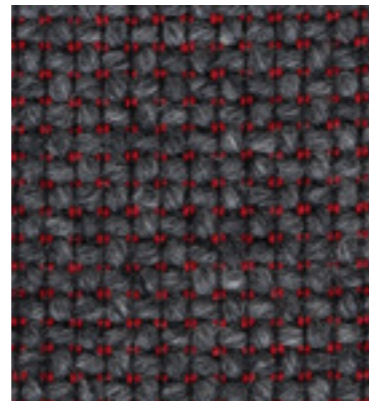
**Gravel**  
ZAN08



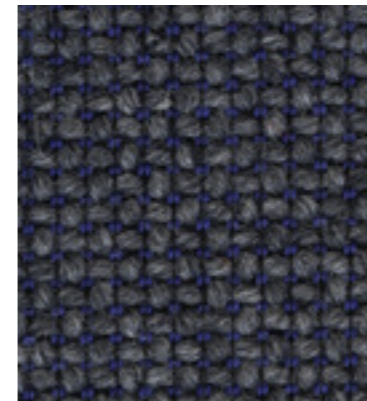
**Fell**  
ZAN01



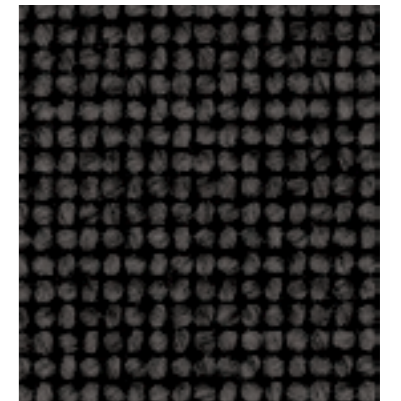
**Cave**  
ZAN06



**Millstone**  
ZAN07



**Foss**  
ZAN05



**Swale**  
ZAN09

## Product information

Influenced by the powers of nature, Craggan emanates a rugged landscape weathered by the elements and accented by touches of bright flora among barren moorland. This rich woollen fabric is enhanced by a delicate highlight shade that sits quietly in the background of this simple chunky weave creating a raw, yet inviting upholstery fabric.

|                 |                       |
|-----------------|-----------------------|
| <b>Contact</b>  |                       |
| UK Head Office: | +44 (0)1924 490491    |
| Germany:        | +49 7031 60 84 30     |
| Scandinavia:    | +45 32 55 20 01       |
| France/Benelux: | +32 56 227 266        |
| USA:            | +1 616 288 0655       |
| China:          | + 86 (0) 21 6133 1812 |

[www.camirafabrics.com](http://www.camirafabrics.com)



## Technical information

### UK

**Composition**  
100% Virgin Wool

**Environmental**  
Rapidly renewable and compostable

**Width**  
140cm minimum

**Weight**  
620g/m<sup>2</sup> ±5% (870g/lin.m ±5%)

**Abrasion Resistance**  
5 year guarantee / 50,000 Martindale cycles (full details available)

### Flammability

BS EN 1021 - 1:2014 (cigarette)  
BS EN 1021 - 2:2014 (match)  
BS 7176:2007 Low Hazard  
BS 5852:2006 Section 4 Ignition Source 5  
BS 7176:2007 Medium Hazard  
UNI 9175 Class 1M  
*Note: Flammability performance is dependent on foam used.*

### Light Fastness

5 (ISO 105 - B02:2014)

### Fastness to Rubbing

Wet: 4, Dry: 4 (ISO 105 - X12:2002)

### Cleaning

Vacuum regularly. Professionally dry clean or wipe clean with a damp cloth.

Please note that seam performance is dependent on seam construction and needle and thread type. We recommend that appropriate sewing advice be taken.

**Note:** Batch to batch variations in shade may occur within commercial tolerances. We reserve the right to alter technical specifications without notice. The Unregistered Design Rights and the Copyright in all designs are the exclusive property of Camira Fabrics Limited.

### D

**Zusammensetzung**  
100% Schurwolle

**Umweltfreundlich**  
Schnell erneuerbar und kompostierbar

**Breite**  
140cm nutzbare Breite

**Gewicht**  
620g/m<sup>2</sup> ±5% (870g/lfd.M ±5%)

**Scheuerfestigkeit**  
5 Jahre Garantie / 50,000 Martindale Scheuertouren (Details auf Anfrage)

### Feuersicherung

BS EN 1021 - 1:2014 (Zigarettestest)  
BS EN 1021 - 2:2014 (Streichholztest)  
BS 7176:2007 Low Hazard  
BS 5852:2006 Section 4 Ignition Source 5  
BS 7176:2007 Medium Hazard  
UNI 9175 Class 1M  
*Bemerkung: Schwereentflammbarkeit hängt von verwendetem Schaum ab.*

### Lichtechtheit

5 (ISO 105 - B02:2014)

### Reibechtheit

Nass: 4, Trocken: 4 (ISO 105 - X12:2002)

### Reinigung

Regelmässig absaugen. Professionelle Trockenreinigung. Alternativ dazu mit einem feuchten Tuch abwischen.

Eine optimale Nahtausreissfestigkeit hängt von der Nahtfahne, der verwendeten Nadel und dem Näh-Garn ab. Wir empfehlen daher Nähversuche durchzuführen.

**Wichtig:** Handelsübliche Farbabweichungen können auftreten und berechtigen nicht zur Reklamation. Wir behalten uns die Änderung technischer Spezifikationen vor. Die registrierten und nicht registrierten Urheberrechte der Dessinierungen sind ausschliessliches Eigentum der Camira Fabrics Limited.

### F

**Composition**  
100% Laine Vierge

**Écologique**  
Rapidement renouvelable et compostable.

**Largeur**  
140cm minimum

**Poids**  
620g/m<sup>2</sup> ±5% 870g/m.l ±5%)

**Résistance à l'abrasion**  
Garantie de 5 ans / 50,000 Martindale tours (renseignements complémentaires disponibles)

### Flammabilité

BS EN 1021 - 1:2014 (cigarette)  
BS EN 1021 - 2:2014 (allumette)  
BS 7176:2007 Low Hazard  
BS 5852:2006 Section 4 Ignition Source 5  
BS 7176:2007 Medium Hazard  
UNI 9175 Class 1M  
*Notez: Réaction au feu dépend de la mousse utilisée.*

### Solidité à la lumière

5 (ISO 105 - B02:2014)

### Solidité au Frottement

Mouillé: 4, Sec: 4 (ISO 105 - X12:2002)

### Nettoyage

Aspirer régulièrement. Nettoyage à sec professionnel. Autrement, essuyer avec un tissu humide.

Veuillez noter que la performance du joint dépend de sa construction ainsi que de l'aiguille et du type de fil utilisés.

**Remarque:** une variation de couleurs peut provenir (commerciallement tolérable). Nous réservons le droit de changer les spécifications techniques sans préavis. Les Droits de Conception non-enregistrés et les droits d'auteur de tous les motifs sont la propriété exclusives de Camira Fabrics Limited.

### ES

**Composición**  
100% Lana Virgen

**Ambiental**  
Rapidamente renovable y compostable

**Ancho**  
140cm mínimo

**Peso**  
620g/m<sup>2</sup> ±5% (870g/lin.m ±5%)

**Resistencia a la abrasión**  
Garantía de uso 5 años / 50,000 Martindale ciclos (más información disponible bajo consulta)

### Inflamabilidad

BS EN 1021 - 1:2014 (cigarrillo)  
BS EN 1021 - 2:2014 (cerilla)  
BS 7176:2007 Low Hazard  
BS 5852:2006 Section 4 Ignition Source 5  
BS 7176:2007 Medium Hazard  
UNI 9175 Class 1M  
*Condiciones ignífugas dependientes del tipo de foam utilizado.*

### Solidez a la luz

5 (ISO 105 - B02:2014)

### Solidez al rozamiento

Húmedo: 4, Seco: 4 (ISO 105 - X12:2002)

### Limpieza

Limpiar con aspirador con regularidad. Limpiar en seco, o bien lavar con un paño húmedo.

Tenga en cuenta que el rendimiento de la costura depende de la construcción de la costura, además de la aguja y del tipo de rosca. Le recomendamos que se aconsejen para coser la costura.

**Nota:** las variaciones de lote a lote en la sombra se puede producir dentro de tolerancias comerciales. Nos reservamos el derecho a efectuar modificaciones técnicas sin previo aviso. Los derechos sobre los diseños no registrados y los derechos de autor en todos los diseños son propiedad exclusiva de Camira Fabrics Limited.

# camira

style with substance

[www.camirafabrics.com](http://www.camirafabrics.com)

# Craggan



Task seating



Soft seating



Cigarette & Match



Medium Hazard



Environmental



Year guarantee